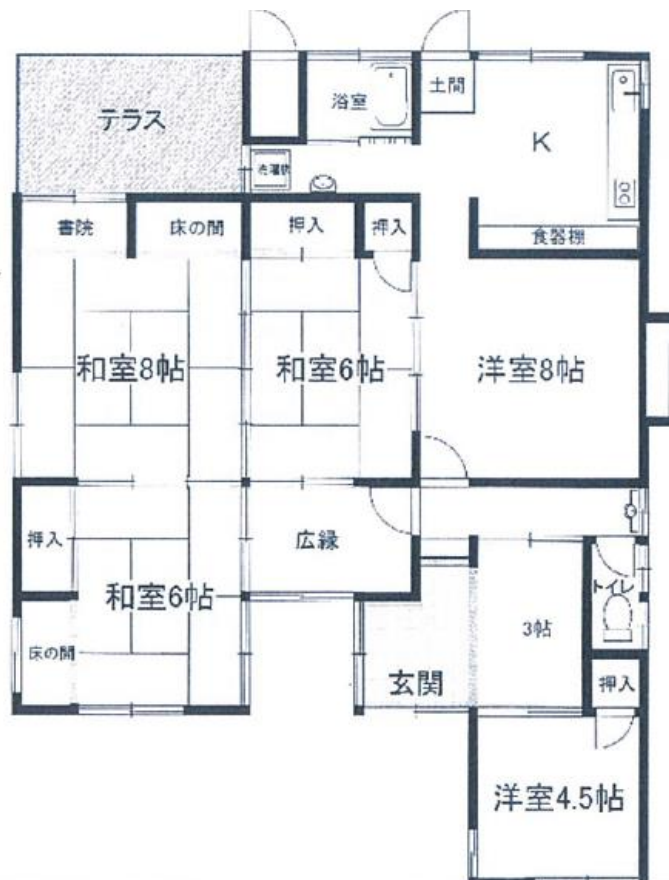


(1)登録番号		第 28-15 号	分類	(2) <input type="checkbox"/> 空き家・ <input type="checkbox"/> 空き地	<input type="checkbox"/> 売却・ <input type="checkbox"/> 賃貸	
(3)物件所在地		牧之原市静波①空き家 ②空き地				
(4)希望価格		売却 (500 万円程度)				
(5)物件の概要	土地	316.63 m ²	建物構造	建物建築年 (昭和 23 年)		
	用途地域	無指定地域	木造	建物補修	補修費用負担	
	建 物	1階		85.78 m ²	多少必要	利用者負担
		2階		m ²		
		その他		m ²		
		延床	85.78 m ²			
	間 取 り	1階	居間(8 畳)・台所(3 畳)・風呂(1 畳)・トイレ(1 畳)			
			洋室(4.5 畳)(畳)(畳)・和室(6 畳)(8 畳)(畳)			
			その他 ()			
		2階	居間(畳)・台所(畳)・風呂(畳)・トイレ(畳)			
洋室(畳)(畳)(畳)・和室(畳)(畳)(畳)						
その他 ()						
その他	急傾斜地崩壊危険箇所の指定あり。①②一括売却希望					
(6)利用の状況						
住 宅	専 用		土 地	更地		
未使用年数	2 年		その他	①空き地は再建築不可		
(7)設備の状況						
電気	配線済		風呂	電気		
水道	上水		駐車場	有 (6 台)		
汚水	浄化槽		庭ほか	有		
ガス	プロパン		物置等	無		
トイレ	水洗 / 洋式		その他			
(8)主要施設等までの距離						
「静波一丁目」バス停		0.2 km	川崎小学校	1.0 km		
牧之原市役所 榛原庁舎		0.8 km	榛原中学校	1.8 km		
榛原総合病院		1.7 km	平成せせらぎの里	0.4 km		
榛原交番		1.7 km	スーパー (カネハチ)	0.4 km		
静岡市吉田消防署		3.1 km	石井内科皮膚医院	0.5 km		
川崎幼稚園 (幼保連携型認定こども園)		0.7 km		km		
(9)特記事項		※抵当権等の設定がある場合は、記入のこと。 <input checked="" type="checkbox"/> (①土地・建物)				
受付日	平成 28 年 4 月 28 日 (更新)平成 30 年 11 月 22 日	現地確認日	平成 28 年 5 月 27 日 (更新)平成 30 年 11 月 21 日			
登録日	平成 28 年 8 月 31 日 (更新)平成 30 年 11 月 22 日	有効期日	平成 30 年 12 月 31 日 (更新)平成 32 年 12 月 31 日			
登録抹消日	年 月 日	契約成立・登録抹消・その他 ()				

(10)位置図



(11)配置図・間取り図



(12) 写真



