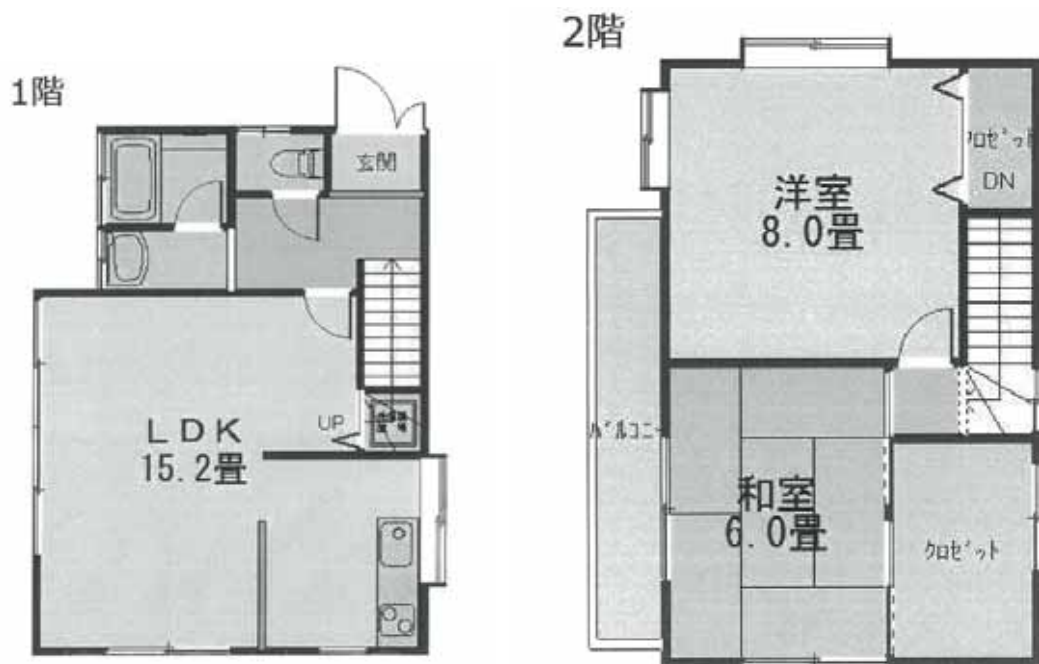


(1) 登録番号		第 28-27 号	分類	(2) 空き家	売却	
(3) 物件所在地		牧之原市細江				
(4) 希望価格		売却（ 780 万円程度 ） ※母屋及び脇屋を同時売却希望				
(5) 物件の概要	土地	380.78 m ²	建物構造	建物建築年（ 平成7 年）		
	用途地域	無指定 地域	軽量鉄骨造	建物補修	補修費用負担	
	建物（母屋）	1階		37.67 m ²	多少必要	利用者負担
		2階		33.12 m ²		
		その他		m ²		
		延床		70.79 m ²		
	間取り（母屋）	1階	居間（ 11 畳）・台所（ 4.2 畳）・風呂（ 2 畳）・トイレ（ 1 畳）			
			洋室（ 畳）（ 畳）（ 畳）・和室（ 畳）（ 畳）（ 畳）			
		2階	居間（ 畳）・台所（ 畳）・風呂（ 畳）・トイレ（ 畳）			
			洋室（ 8 畳）（ 畳）（ 畳）・和室（ 6 畳）（ 畳）（ 畳）			
			その他（ウォークインクローゼット3畳）			
		間取り（脇屋）	1階	ダイニングキッチン（ 6 畳）・風呂（ 2 畳）・トイレ（ 1 畳）		
	洋室（ 6 畳）・和室（ 8 畳）（ 8 畳）（ 8 畳）（ 6 畳）（ 6 畳）					
	その他（土間6畳）					
2階	居間（ 畳）・台所（ 畳）・風呂（ 畳）・トイレ（ 畳）					
その他	延床面積170.34m ² 、昭和30年築、昭和41年・55年増築、木造、補修大規模必要					
(6) 利用の状況						
住宅	専用		土地			
未使用年数	1ヶ月		その他			
(7) 設備の状況						
電気	配線済		風呂	ガス		
水道	上水		駐車場	有（2台）		
汚水	浄化槽		庭ほか	有		
ガス	プロパン		物置等	有（2棟）		
トイレ	水洗 / 洋式		その他			
(8) 主要施設等までの距離						
「根松牧之原警察署入口」バス停		1.1 km	細江小学校	1.3 km		
牧之原市役所 榛原庁舎		2.2 km	榛原中学校	3.6 km		
榛原総合病院		1.3 km	平成せせらぎ公園	2.0 km		
牧之原警察署		1.6 km	スーパー（ピアゴ榛原店）	0.8 km		
吉田消防署		2.3 km	えんどうこどもクリニック	0.8 km		
みのり幼稚園（幼保連携型認定こども園）		1.5 km	細江保育園	1.9 km		
(9) 特記事項		※抵当権等の設定がある場合は、記入のこと。				
		無				

(10) 位置図



(11) 配置図・間取り図 ①母屋



(11) 配置図・間取り図 ②脇屋



(12) 写真 ①母屋



(12) 写真 ② 脇屋

