

別紙 1

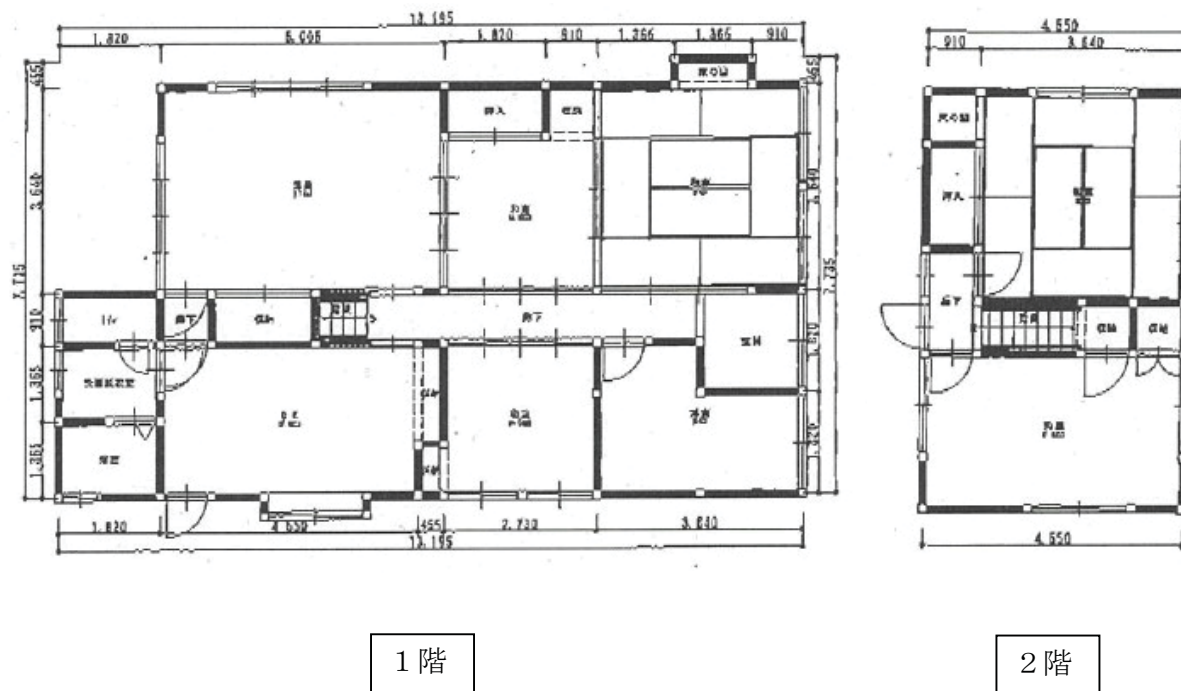
空き家・空き地バンク登録カード（公開用）

(1)登録番号	第 28-29 号	分類	(2)空き家	賃貸		
(3)物件所在地	牧之原市波津					
(4)希望価格	売却（万円程度） 賃貸 40,000円程度/月額					
(5)物件の概要	土地	115.36 m ²	建物構造	建物建築年（昭和2年）		
	用途地域	準工業地域	木造	建物補修	補修費用負担	
	建物	1階		88.75 m ²	大規模必要	利用者負担
		2階		33.12 m ²		
		その他		m ²		
		延床		121.87 m ²		
	間取り	1階	居間（11畳）・台所（7.5畳）・風呂（0.75畳）・トイレ（0.5畳）			
			洋室（5畳）（畳）（畳）・和室（8畳）（4.5畳）（4.5畳）			
		2階	居間（畳）・台所（畳）・風呂（畳）・トイレ（畳）			
			洋室（畳）（畳）（畳）・和室（8畳）（7.5畳）（畳）			
その他		一部昭和53年増築				
(6)利用の状況						
住宅	専用		土地			
未使用年数	15年		その他			
(7)設備の状況						
電気	配線済		風呂	灯油		
水道	上水		駐車場	無		
汚水	浄化槽		庭ほか	無		
ガス	プロパン		物置等	無		
トイレ	水洗 / 洋式		その他			
(8)主要施設等までの距離						
「相良営業所」バス停		0.6 km	相良小学校	0.9 km		
牧之原市役所 相良庁舎		1.0 km	相良中学校	1.4 km		
榛原総合病院		10.2 km	小堤山公園	0.6 km		
相良交番		1.4 km	スーパー（K0マート相良店）	0.7 km		
牧之原消防署		1.4 km	中村医院耳鼻咽喉科歯科	1.0 km		
相良保育園		0.9 km	相良幼稚園	1.0 km		
(9)特記事項	※抵当権等の設定がある場合は、記入のこと。					
	無					

(10) 位置図



(11) 配置図・間取り図



(12) 写真



