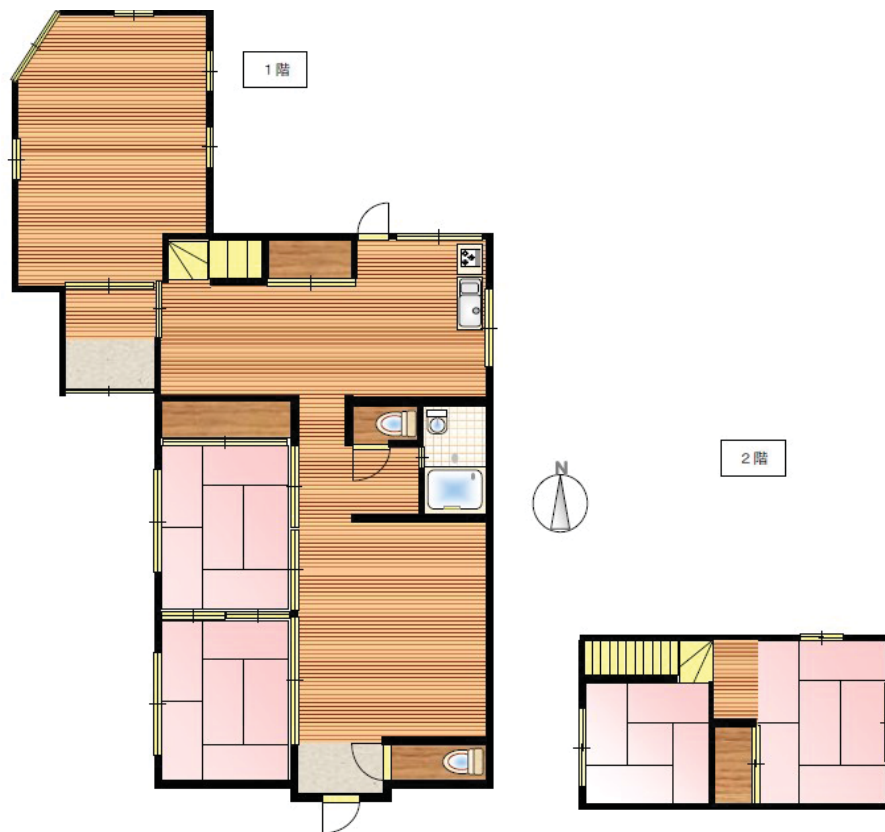


(1)登録番号	第 28-30 号	分類	(2)空き家	売却・賃貸		
(3)物件所在地	牧之原市静波					
(4)希望価格	売却（ 880 万円程度 ） 賃貸 45,000円程度/月額 交渉可					
(5)物件の概要	土地	339.44 m ²	建物構造	建物建築年（ 昭和48 年）		
	用途地域	第二種中高層住居専用 地域	木造	建物補修		
	建物	1階	78.28 m ²		補修費用負担	
		2階	23.18 m ²		多少必要	利用者負担
		その他	m ²			
		延床	101.46 m ²			
	間取り	1階	居間（ 6 畳）・台所（ 6 畳）・風呂（ 3 畳）・トイレ（ 1 畳）×2			
			洋室（ 10.3 畳）（ 畳）（ 畳）・和室（ 6 畳）（ 6 畳）（ 畳）			
		2階	居間（ 畳）・台所（ 畳）・風呂（ 畳）・トイレ（ 畳）			
			洋室（ 畳）（ 畳）（ 畳）・和室（ 6 畳）（ 4.5 畳）（ 畳）			
その他		昭和58年、一部増改築済 図面及び面積と現状が異なる場合、現状を優先します。				
(6)利用の状況						
住宅	併用住宅	土地				
未使用年数	4年	その他				
(7)設備の状況						
電気	配線済	風呂	ガス			
水道	上水	駐車場	有（6台）			
汚水	浄化槽	庭ほか	有			
ガス	プロパン	物置等	無			
トイレ	水洗 / 洋式	その他				
(8)主要施設等までの距離						
「静波二丁目」バス停		0.8 km	川崎小学校	0.6 km		
牧之原市役所 榛原庁舎		0.5 km	榛原中学校	2.2 km		
榛原総合病院		2.6 km	平成せせらぎ公園	0.6 km		
榛原交番		0.8 km	スーパー（K0マート静波店）	0.4 km		
吉田消防署		3.6 km	石井内科皮膚科医院	0.7 km		
榛原ふたば幼稚園		0.5 km	静波保育園	0.7 km		
(9)特記事項						
※抵当権等の設定がある場合は、記入のこと。						
無						

(10) 位置図



(11) 配置図・間取り図



(12) 写真



