

別紙 1

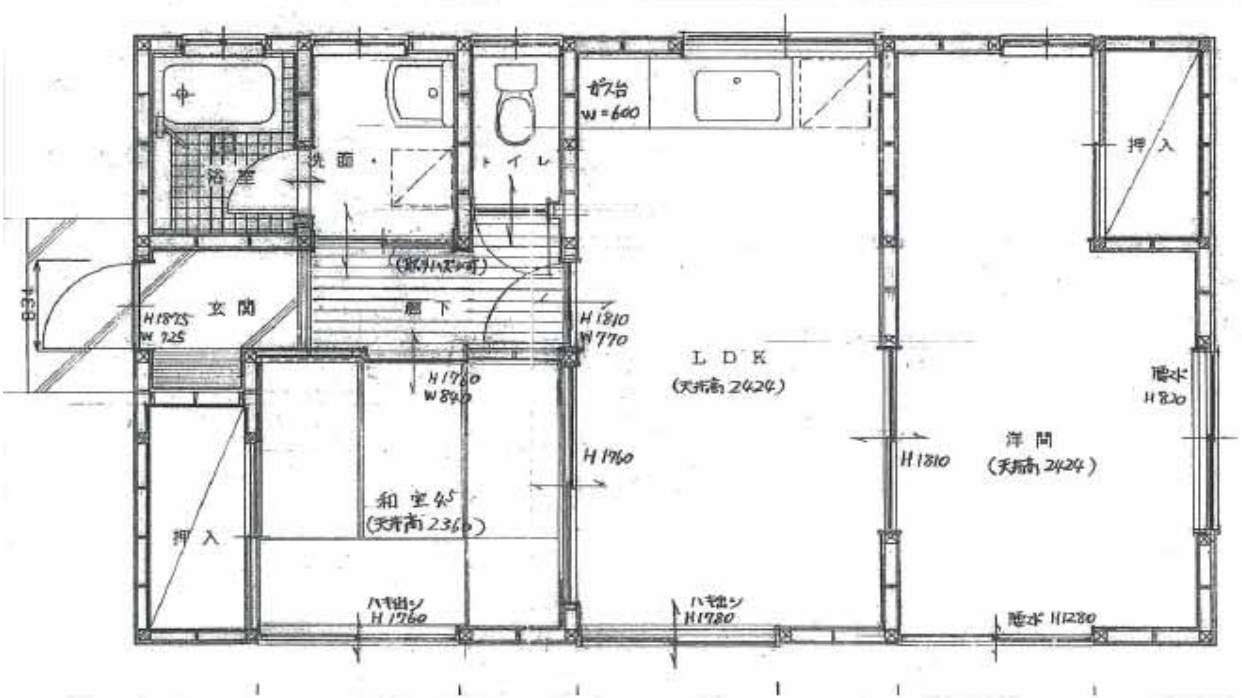
空き家・空き地バンク登録カード（公開用）

(1) 登録番号	第 28-7 号	分類	(2) 空き家	売却		
(3) 物件所在地	牧之原市菅ヶ谷					
(4) 希望価格	売却（ 980 万円程度 ） 交渉可					
(5) 物件の概要	土地	274.85 m ²	建物構造	建物建築年（ 平成10 年）		
	用途地域	無指定 地域	木造（未登記）	建物補修	補修費用負担	
	建物	1階		50.00 m ²	多少必要	所有者負担
		2階		m ²		
		その他		m ²		
		延床		50.00 m ²		
	間取り	1階	居間（ 畳）・台所（ 8 畳）・風呂（ 1.5畳）・トイレ（ 1 畳）			
			洋室（ 7.5 畳）（ 畳）（ 畳）・和室（ 4.5 畳）（ 畳）（ 畳）			
		2階	居間（ 畳）・台所（ 畳）・風呂（ 畳）・トイレ（ 畳）			
			洋室（ 畳）（ 畳）（ 畳）・和室（ 畳）（ 畳）（ 畳）			
その他		水路占有許可済。売却時、権利譲渡承認申請が必要。				
(6) 利用の状況						
住宅	専用	土地				
未使用年数	6 年	その他				
(7) 設備の状況						
電気	配線済	風呂	ガス			
水道	上水	駐車場	有			
汚水	浄化槽	庭ほか	有			
ガス	プロパン	物置等	無			
トイレ	水洗 / 洋式	その他				
(8) 主要施設等までの距離						
	「菅山入口」バス停	0.4 km	菅山小学校	1.8 km		
	牧之原市役所 相良庁舎	2.4 km	相良中学校	1.8 km		
	榛原総合病院	10.7 km	小堤山公園	2.6 km		
	相良交番	1.7 km	スーパー（マム相良店）	1.4 km		
	牧之原消防署	1.7 km	渡辺内科医院	0.5 km		
	菅山保育園	2.2 km		km		
(9) 特記事項	※抵当権等の設定がある場合は、記入のこと。					
	無（4 m幅の公道に3.6mの橋を架け接している）					

(10)位置図



(11)配置図・間取り図



(12) 写真



